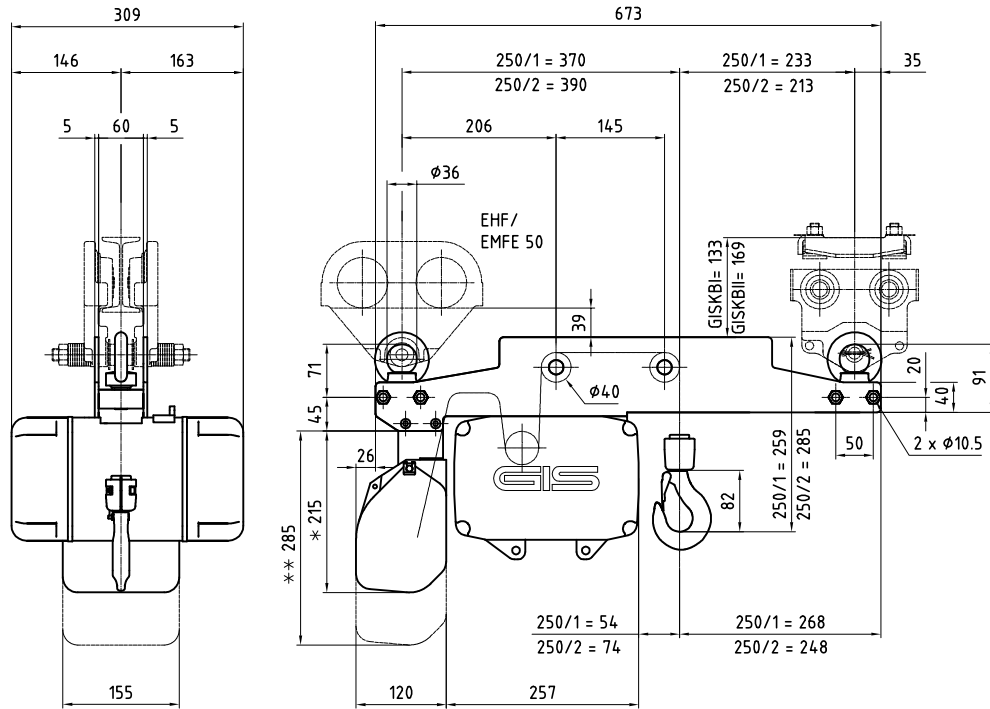


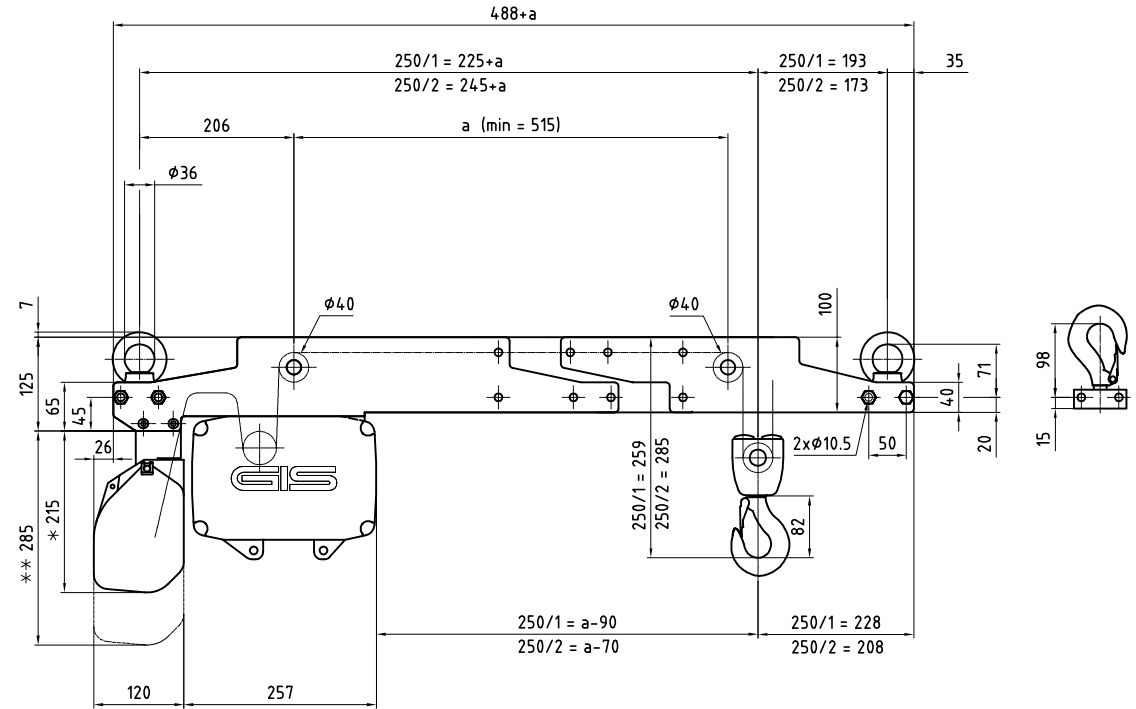
Standard Ausführung

Standard type
Exécution standard



Verlängerte Ausführung

Lengthened type
Exécution allongée



Triebwerksgruppe FEM classification Groupe FEM	1Bm	1Am	2m	3m	4m	Hub- geschw.	Leistung	Gewicht ohne El.Kettenzug	- Rundstahlkette - Güteklasse - nach - Kettengewicht	Kettenmagazin Chain bucket Boîte à chaîne	- Schutzart nach DIN 40050 - Isolierstoffklasse - Anschlussicherung generell - Lasthaken DIN 154.01	
Schaltungen /h Switchings /h Encl. /h	150	180	240	300	360	Lifting speed	Motor power	Weight without hoist	- Special chain - Grade - according to - Chain weight	* 94.01.3010.1 ** 94.01.3011.1	- Protection DIN 40050 - Insulation class - Fuse protection generally - Load hook DIN 154.01	
ED % Duty factor % Facteur de marche %	25%	30%	40%	50%	60%	Vitesse de levage	Puissance	Poids sans palan él.	- Chaîne spéciale - Classe qualité - selon - Poids chaîne		- Classe de protection DIN 40050 - Classe d'isolation - Fusible général - Crochet de levage DIN 154.01	
	kg	kg	kg	kg	kg	m/min	kW (1Bm)	kg				
GCHK 250/1NF	200	160	125	100	80	8/2	0.29/0.07	2.7/3.0	18	GCHK 250 Massbild; Dimensioned drawing; Dessin coté	Massstab Echelle 1:5	Gezeichnet/ Dessiné 27.02.07 Bearbeitet/ Modifié par 23.03.07 Geprüft/ Contrôlé Freigegeben Autorisé norm 23.03.07 P. ENGEL Index B
GCHK 250/1SF	125	100	80	60	50	12.5/3	0.28/0.07	2.7/3.0				
GCHK 250/2NF	400	320	250	200	160	4/1	0.29/0.07	2.7/3.0				
GCHK 250/2SF	250	200	160	125	100	6.25/1.5	0.28/0.07	2.7/3.0				

